

# Sisle Gelen Çocuk Etkinlik Dosyası



# Sisle Gelen Çocuk

Mirna uzunca bir süre evine kapanıp tek başına yaşadıkdan sonra, ilk kez dolaşmak için sokağa çıkar. Sisin içinde incecik, hırpani kılıklı ve çıplak ayaklı bir çocukla çarpışır. Çocuğun ne adı, ne evi ne de ailesi vardır. Mirna onu kendi evine davet eder ve çocuk gitmek isteyinceye kadar ona bakacağını söyler. Çocuğun hoşuna gider bu teklif, Mirna'nın kendisine koyduğu Tim adını da benimser. İki birlikte şefkatle, mizahla ve hayaller kurarak zorlukların üstesinden gelmeyi öğrenirler.

**Yazar:** Paloma Sanchez Ibarzabal

**Resimleyen:** Anuska Allepuz

**Çeviren:** Zerrin Yanıkkaya

**Sayfa Sayısı:** 126

**Ebat:** 12x20 cm

**Yaş Grubu:** 8+

**Sınıf Düzeyi:** 4, 5 ve 6. Sınıflar

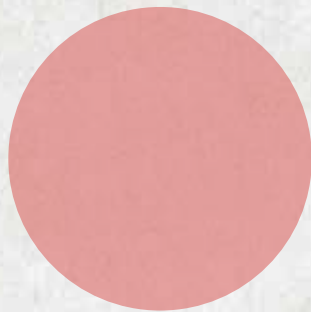
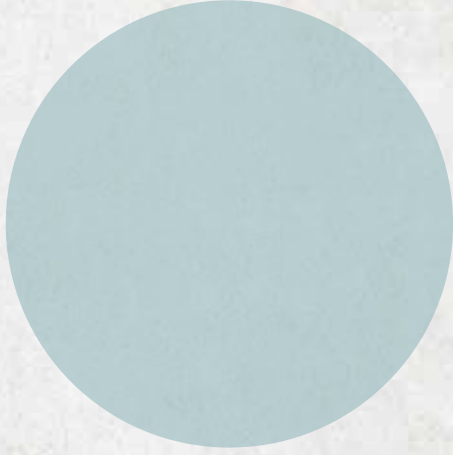
**Ana Temalar:** Biz ve Değerlerimiz; Dünya ve Çevre; Vatandaşlık Bilinci; Sağlık, Spor ve Oyun; Sanat ve Toplum.

**Alt Temalar:** Aile, büyüklerimiz, insan ilişkileri, dostluk, vefa, sadakat, merhamet, saygı, sevgi, paylaşma, dayanışma, yardımlaşma, arkadaşlık, çalışkanlık, dürüstlük, çevre, doğa, doğal afetler, bitkiler, evren, zaman bilinci, mevsimler, gece, gündüz, özgürlük, sorumluluk, hukukun üstünlüğü, çalışma, üretme, paylaşma, emeğin değeri, temizlik, beslenme, spor, spor kültürü, dinlenme, eğlenme, oyun, insan ve toplum.





Siz bu kitabın yazarı olsaydınız  
kitaba hangi ismi verirdiniz? Aşağıdaki  
kutuculara en sevdiğiniz başlıkları yazar mısınız?





Elisa teyze ve Mirna iki kardeştir. Ancak karakterlerinin özellikleri birbirinden farklıdır. Susi ile Tim ise bazı ortak özelliklere sahiptir. Haydi, bu özellikleri belirleyelim!

### Mirna'nın Kişilik Özellikleri

---

---

---

---

---

---

---

---

---

---

### Elisa'nın Kişilik Özellikleri

---

---

---

---

---

---

---

---

---

---

### Farklılıkları

---

---

---

---

---

---

---

---

---

---

### Tim'in Kişilik Özellikleri

---

---

---

---

---

---

---

---

---

---

### Susi'nin Kişilik Özellikleri

---

---

---

---

---

---

---

---

---

---

### Benzerlikleri

---

---

---

---

---

---

---

---

---

---





Aşağıdaki soruları *Sisle Gelen Çocuk* adlı kitaptan yola çıkarak yanıtlayınız.

**S1:** Mirna ile Tim nasıl karşılaşmışlardır? Açıklayınız.

**C1:**

**S2:** Sizee Mirna niçin üzgündür? Üzüntüsü nasıl geçmiştir? Açıklayınız.

**C2**



**S3:** Tim okumayı, saymayı ve renkleri nasıl öğrenmiştir?

**Açıklayınız:**

**C3**

**S5:** Tim niçin Mirna'nın yanından ayrılmıştır? Tim Mirna'nın yanından ayrıldıktan sonra tekrar karşılaşmışlar mıdır? Açıklayınız.

**C5:**

**S6:** Tim neden bir gün boyunca şapkasını kafasından çıkarmamıştır? Gün sonunda Tim'in kafasındaki şapkayı kim çıkarmıştır? Tim buna nasıl tepki vermiştir? Açıklayınız.

**C6:**







Sizce on yıl sonra Tim, Mirna, Susi ve Elisa teyze neler yapıyor olabilirler?  
Aşağıdaki boşluklara yazabilir misiniz? Tim, Mirna, Susi ve Elisa teyzenin  
resimlerini de karşısındaki boşluğa yapmaya ne dersiniz?

Tim...



Mirna..



Susi...



Elisa...



Aşağıdaki cümleler Sisle Gelen Çocuk adlı kitaptan alınmıştır. Bu cümlelerde  
koyu yazılan noktalama işaretinin anlama olan katlıklarını yazınız.

Yok artık, bu kadarı da olmaz!

---

Hala sayı saymayı bilmiyor, şarkı söylemeyi de! Renkleri bile bilmiyor!

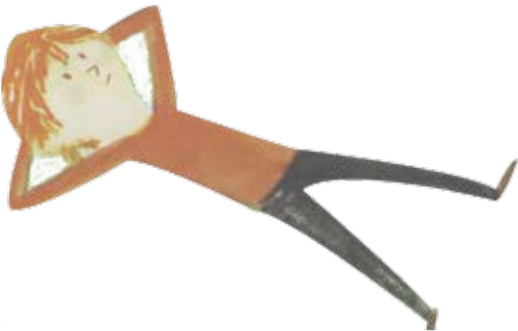
---

Hah, bu herkesin başına gelebilir!

---

Hırsıza nerede olduğumu söylersen vay haline!

---



# İLİŞKİLENDİRİLEN KAZANIMLAR:

## T4.2. OKUMA

### Anlama

**T4.2.1.** Okuduklarının konusunu, ana fikrini/ana duygusunu belirler.

**T4.2.2.** Okuduklarında ne, nerede, ne zaman, nasıl, niçin ve kim sorularına cevap arar.

**T4.2.3.** Metinle ilgili soru sorar ve sorulan sorulara cevap verir.

**T4.2.4.** Metinlerdeki örnekler ve ayrıntılara gerektiğinde atıflar yaparak metni yorumlar.

**T4.2.5.** Metin türleri arasındaki farkı belirler.

**T4.2.6.** Okuduğu metindeki kahramanların özelliklerini belirler ve karşılaştırır.

**T4.2.7.** Okuduğu metindeki gerçek anlamlı, mecaz anlamlı ve terim anlamlı sözcükleri belirler.

**T4.2.8.** Okuduğu metindeki sözcük ve sözcük gruplarının cümle içinde kazandığı anlamı fark eder.

**T4.2.11.** Hikâyenin anlatıcısını belirler.

Birinci kişi tarafından aktarılan/öykülenen ile üçüncü kişi tarafından aktarılan/öykülenen metinler arasında anlatım farklılığını belirlemesi sağlanır.

**T4.2.12.** Metindeki olayları sırasına göre açıklar.

**T4.2.13.** Metindeki işlemin veya yönergenin basamaklarını sıralar.

**T4.2.16.** Bir metinde bilmediği sözcük ve sözcük gruplarını belirleyerek bunların anlamlarını sözlük vb. kaynakları kullanarak öğrenir.

### Akıcı Okuma

**T4.2.19.** Uygun hızda sesli veya sessiz okur.

**T4.2.20.** Metin türünü dikkate alarak okur.

## T5.2. OKUMA

### Anlama

**T5.2.1.** Okuduklarının konusunu ve ana fikrini/ana duygusunu belirler.

**T5.2.2.** Okuduklarında yardımcı fikirleri belirler ve yardımcı fikirlerin ana fikri nasıl desteklediğini açıklar.

**T5.2.3.** Başlık ve içerik uyumunu sorgular.

**T5.2.4.** Metni yorumlarken metinden aktarımlar yapar.

**T5.2.5.** Okuduğu metindeki kahramanların özelliklerini belirler ve karşılaştırır.

**T5.2.6.** Metinler arası karşılaştırma yapar.

Metinlerde temaları, konuları, olayları, karakterleri karşılaştırması sağlanır.

**T5.2.7.** Okuduklarındaki yönlendirici ifadelerin anlamda yaptığı değişikliği fark eder.

Ama, fakat, oysaki, başka bir deyişle, özellikle, ilk olarak, son olarak gibi yönlendirici ifadeleri bulması sağlanır.

**T5.2.9.** Gerçek ve kurguyu ayırt eder.





**T5.2.12.** Okuduğu metnin türünü belirler.

**T5.2.13.** Okuduğunu anlamlandırmada görsellerden yararlanır.

Görsel, sözel, grafik, tablo, çizelge ve benzeri biçimlerde sunulan bilgilerin metnin anlaşılmasına nasıl katkı sağladığını açıklayarak bu bilgileri yorumlaması sağlar.

## **T6.2. OKUMA**

### **Anlama**

**T6.2.1.** Okuduklarının konusunu ve ana fikrini/ana duygusunu belirler.

**T6.2.2.** Metnin nesnel bir özetini yapar.

**T6.2.3.** Okuduklarında yardımcı fikirleri belirler ve yardımcı fikirlerin ana fikri nasıl desteklediğini açıklar.

**T6.2.4.** Başlık ve içerik uyumunu sorgular.

**T6.2.6.** Okuduğu metindeki kahramanların özelliklerini belirler ve karşılaştırır.

**T6.2.7.** Öyküleyici metinlerde bölümler ve sahneler ilerledikçe olayların nasıl geliştiğini ve olayların akışı içinde kahramanların davranışlarının/tepkilerinin nasıl değiştiğini belirler.

**T6.2.8.** Metinde cümlenin, bölümün, sahnenin veya dörtlüğün metnin bütünü ile nasıl ilişkilendirildiğini ve olay akışına nasıl katkı sağladığını analiz eder.

**T6.2.10.** Okuduklarındaki yönlendirici ifadelerin anlamda yaptığı değişikliği fark eder.

Ama, fakat, oysaki, başka bir deyişle, özellikle, ilk olarak, son olarak gibi yönlendirici ifadeleri bulması sağlar.

**T6.2.17.** Okuduklarında anlatım biçimlerini ve düşünceyi geliştirme yollarını fark eder.

**T6.2.18.** Gerçek ve kurguyu ayırt eder.

**T6.2.19.** Okuduğu metnin türünü belirler.

### **T6.3. YAZMA**

**T6.3.1.** Hikâye edici metinler yazar.

**T6.3.1.1.** Belirlediği konu etrafında bir taslak oluşturur.

**T6.3.1.2.** Oluşturduğu taslakta giriş, gelişme ve sonuç bölümlerine yer verir.

**T6.3.1.3.** Paragraflar arasında uygun geçiş ifadeleri kullanır.

**T6.3.1.4.** Herhangi bir olayı veya etkinliği oluş sırası içinde yazar.

**T6.3.1.5.** Anlatımı zenginleştirmek için anlatım yöntemlerinden yararlanır.

**T6.3.1.6.** Ana fikri ve konuyu bir bütünlük içinde sunmak için metnin bölümlerini birbiriyle ilişkilendirir.

**T6.3.1.7.** Metne uygun bir başlık belirler.

**T6.3.5.** İçeriğe uygun atasözleri, deyimler, özdeyişler kullanır.

Söz Varlığı

**T6.2.27.** Edat, bağlaç ve ünlemlerin anlama olan katkısını fark eder.

