

Yaşadığımız Yerde Neden

Yaşıyoruz

Etkinlik Dosyası



Yazar: Kira Vermont

Resimleyen: Julie Mclaughlin

Çeviren: Bilge Ceren Şekerciler

Sayfa Sayısı: 48

Ebat: 20x24,5

Yaş Grubu: 9+

Sınıf Düzeyi: 5, 6 ve 7. Sınıflar

Ana Temalar: Biz ve Değerlerimiz, Dünya ve Çevre, Vatandaşlık Bilinci, Sanat ve Toplum.

Alt Temalar: Aile, büyüklerimiz, insan ilişkileri, çevre, doğa, doğal afetler, bitkiler, hayvanlar, evren, zaman bilinci, mevsimler, eşitlik, özgürlük, sorumluluk, görev bilinci, çalışma, üretme, vergi bilinci, tüketici bilinci, insan ve toplum.

Kolay bir soruya benziyor.

Yaşadığımız Yerde Neden Yaşıyoruz?

Belki anne babanızın yaşadığınız yerde bir ev satın aldığı ya da bir apartman dairesi kiraladığını söyleyerek bu soruyu yanıtlayabilirsiniz. Ya da tek çatı altında herkesle beraber geniş ailenizle yaşadığınızı söyleyebilirsiniz.

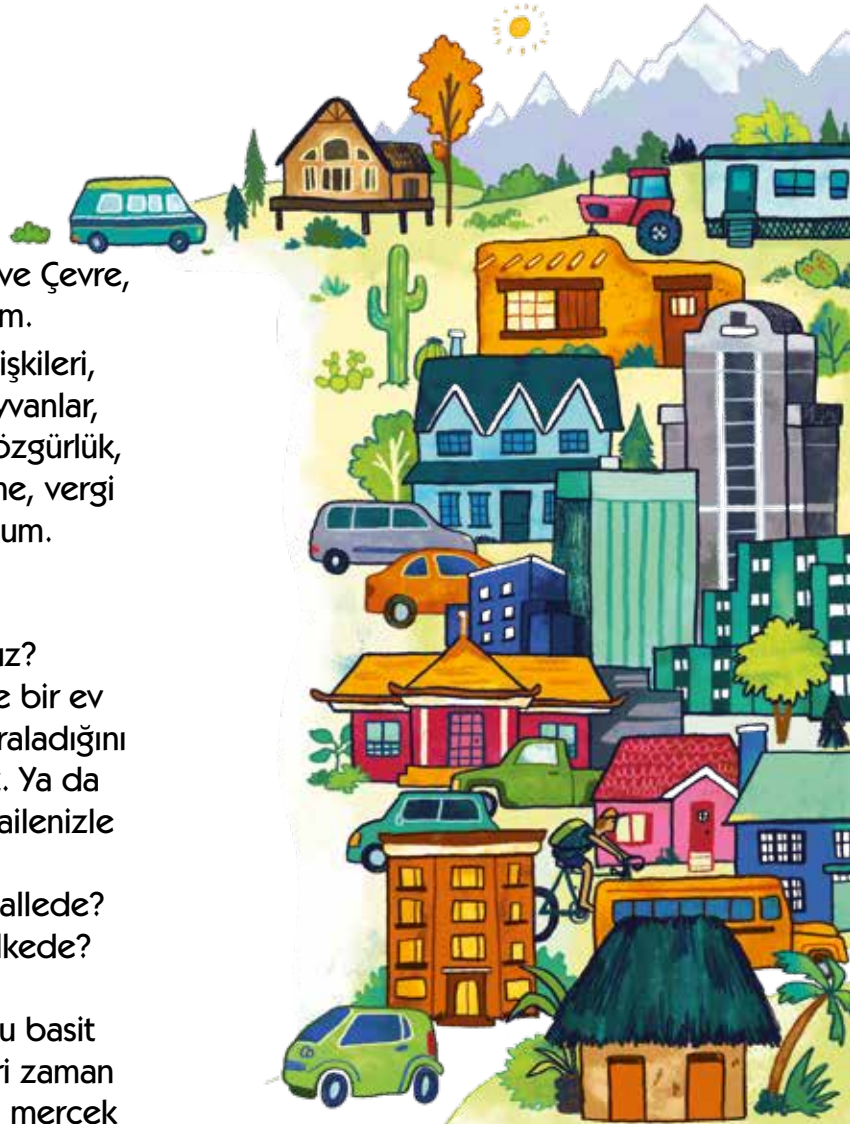
Peki, ama neden orada? Neden o mahallede?

O kasaba ya da şehirde? Neden bu ülkede?

Hatta bu gezegende?

Yaşadığımız yerde neden yaşıyoruz? Bu basit soruyu bir adım ileri götürüyor ve bizleri zaman ve mekânda, insanların ev dediği yerleri mercek altına yatırmak üzere çok kapsamlı bir yolculuğa çıkarıyor. Yaşayacağımız yeri seçerken pek çok unsurdan etkileniriz: gıda ve suyun yeterli ve ulaşılabilir olması, iş olanakları, güvenlik ihtiyacı...

Ama karşılığında bizler de bilinçli olarak ya da olmayarak çevremizi etkiler, gezegenimizi kendi ihtiyaçlarımıza uydururuz.



KİTABI OKUDUN ŞİMDİ ETKİNLİKLERİNİ YAPARAK EĞLENMEYE NE DERSİN?

Aşağıdaki soruları Yaşadığımız Yerde Neden Yaşıyoruz? adlı kitaptan yola çıkarak yanıtlayınız.

Soru 1 : İnsanlar yaşam alanlarını yaşadıkları bölgeye göre biçimlendirebilir mi? Açıklayınız.

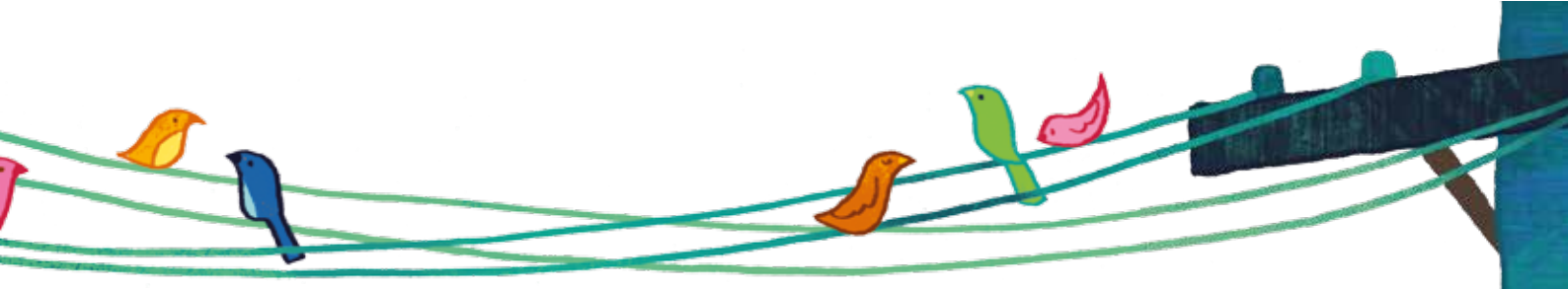
Cevap 1:

Soru 2 : Beslenme alışkanlıkları kültürlere göre farklılık gösterir mi? Açıklayınız ve örnek veriniz.

Cevap 2:

Soru 3 : Su ve enerjinin insan yaşamındaki önemi nedir? Açıklayınız.

Cevap 3:



Soru 4 : Paranın ve dilin şehir yaşamındaki önemi nedir? Açıklayınız.
Cevap 4:

Soru 5 : Şehir planlaması doğru yapılmassa ne gibi sorunlarla karşılaşabiliriz?
Açıklayınız.
Cevap 5:



Yaşadığınız yeri anlatan bir yazı yazabilir
misiniz? Yazınızı yaşadığınız yerin resmini
çizerek destekleyebilir misiniz?

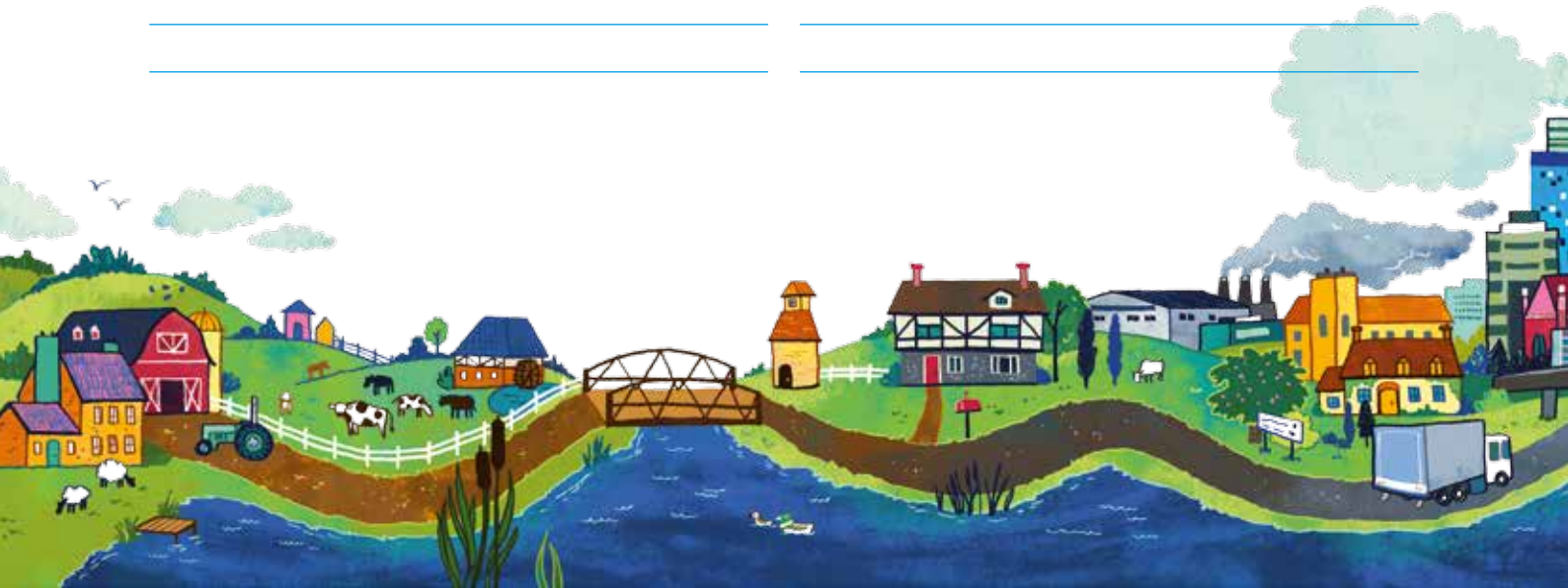
Sizce büyük şehirlerde yaşamak mı yoksa köylerde yaşamak mı güzeldir? Büyük şehirlerin ve köylerin olumlu ve olumsuz yanlarını aşağıdaki boşluklara yazabilir misiniz?

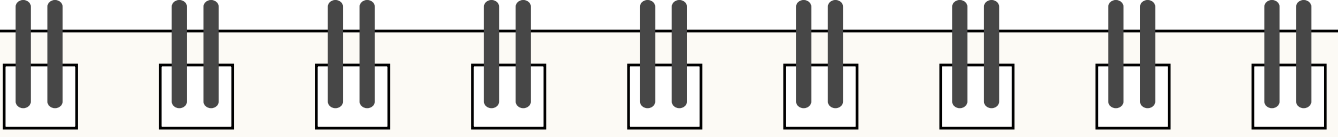
Büyük Şehirlerin *Olumlu* Yanları

Büyük Şehirlerin *Olumsuz* Yanları

Köylerin *Olumlu* Yanlar

Köylerin *Olumsuz* Yanları





Siz bir şehir planlayıcısı olsaydınız nasıl bir şehir tasarlardınız?

Bir şehir planı çizerek planladığınız şehri anlatınız. Şehir planınızda aşağıdaki yönergeleri dikkate alınız. Yönergelere dilediğiniz maddeleri ekleyebilirsiniz.

- a.** Planladığım şehrin coğrafi konumu.
- b.** Planladığım şehrin yeryüzü şekilleri.
- c.** Planladığım şehrin denize yakınlığı ve su kaynakları.
- d.** Planladığım şehrin alt yapısı (su, kanalizasyon, elektrik, bilişim sistemleri)
- e.** Planladığım şehrin devlet binaları.
- f.** Sağlık, eğitim kurumları.
- g.** Toplu konutlar.
- h.** Yeşil alanlar.
- i.** Yaşam alanları.
- j.** Tarım alanları.
- k.** Ulaşım sistemleri.
- l.** Sanat ve kültür merkezleri.
- m.** Enerji kaynakları.



İLİŞKİLENDİRİLEN KAZANIMLAR:

T5.2. OKUMA

Anlama

T5.2.1. Okuduklarının konusunu ve ana fikrini/ana duygusunu belirler.

T5.2.2. Okuduklarında yardımcı fikirleri belirler ve yardımcı fikirlerin ana fikri nasıl desteklediğini açıklar.

T5.2.3. Başlık ve içerik uyumunu sorgular.

T5.2.7. Okuduklarındaki yönlendirici ifadelerin anlamda yaptığı değişikliği fark eder.

Ama, fakat, oysaki, başka bir deyişle, özellikle, ilk olarak, son olarak gibi yönlendirici ifadeleri bulması sağlanır.

T5.2.13. Okuduğunu anlamlandırmada görsellerden yararlanır. Görsel, sözel, grafik, tablo, çizelge ve benzeri biçimlerde sunulan bilgilerin metnin anlaşılmasına nasıl katkı sağladığını açıklayarak bu bilgileri yorumlaması sağlanır.

T6.2. OKUMA

Anlama

T6.2.1. Okuduklarının konusunu ve ana fikrini/ana duygusunu belirler.

T6.2.2. Metnin nesnel bir özetini yapar.

T6.2.3. Okuduklarında yardımcı fikirleri belirler ve yardımcı fikirlerin ana fikri nasıl desteklediğini açıklar.

T6.2.4. Başlık ve içerik uyumunu sorgular.

T6.2.8. Metinde cümlelerin, bölümün, sahnenin veya dörtlüğün metnin bütünü ile nasıl ilişkilendirildiğini ve olay akışına nasıl katkı sağladığını analiz eder.

T6.2.10. Okuduklarındaki yönlendirici ifadelerin anlamda yaptığı değişikliği fark eder.

Ama, fakat, oysaki, başka bir deyişle, özellikle, ilk olarak, son olarak gibi yönlendirici ifadeleri bulması sağlanır.

T6.2.13. Bilgilendirici metinde yazarın amacını veya konuya bakış açısını belirler.

T6.2.14. Bilgilendirici metinlerde gerekçelerle ve kanıtlarla desteklenmiş görüşleri,

gerekçelerle ve kanıtlarla desteklenmeyen görüşlerden ayırt eder.

T6.2.15. Bilgilendirici metinlerde bir cümlelerin, paragrafın veya bölümün metnin bütünüyle nasıl ilişkilendirildiğini analiz eder.

T6.2.16. Bilgilendirici metinde bir yazarın konuyu ve olayı sunuşunu başka bir yazarın sunuşuyla karşılaştırır.

Bilimsel bir konuda farklı gerekçe ve kanıtlardan hareketle farklı sonuçlara gidilebileceğinin anlaşılması sağlanır.

T6.2.17. Okuduklarında anlatım biçimlerini ve düşüncüyü geliştirme yollarını fark eder.



T7.2. OKUMA

Anlama

T7.2.1. Okuduklarının konusunu ve ana fikrini/ana duygusunu belirler.

T7.2.2. Metnin nesnel bir özetini yapar.

T7.2.3. Okuduklarında yardımcı fikirleri belirler ve yardımcı fikirlerin ana fikri nasıl desteklediğini açıklar.

T7.2.4. Başlık ve içerik uyumunu sorgular.

T7.2.7. Okuduklarındaki yönlendirici ifadelerin anlamda yaptığı değişikliği fark eder.

Aksi takdirde , ama, fakat, oysaki, başka bir deyişle, özellikle, ilk olarak, son olarak, tersine, o hâlde, başka bir deyişle vb. yönlendirici ifadeleri bulması sağlanır.

T7.2.9. Okuduklarında anlatım biçimlerini ve düşünceyi geliştirme yollarını fark eder.

T7.2.13. Bilgilendirici metinleri çözümler. Kişi, olay ve düşünceler arasındaki etkileşimin çözümlenmesi; olayların / düşüncelerin kişileri nasıl etkilediği veya kişilerin olayları/düşünceleri nasıl etkilediğinin açıklanması sağlanır.

Yazarın metni nasıl yapılandırdığını, bölümlerin metnin bütününe ve işlenişine nasıl katkı sağladığını açıklaması sağlanır.

T7.2.14. Bilgilendirici metinde sunulan gerekçeleri ve kanıtları değerlendirir.

